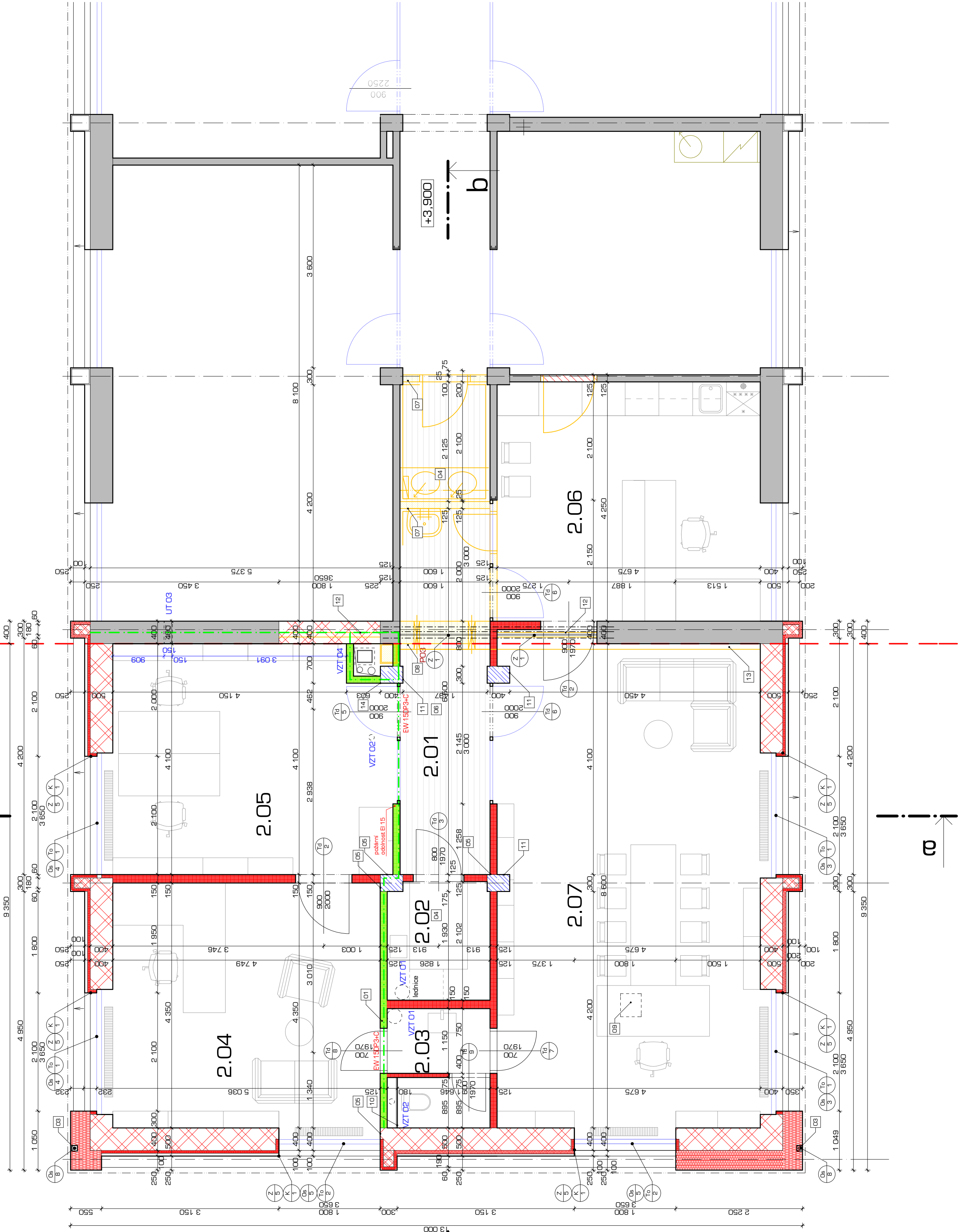


↖ ↗  
dostavba ↖ ↗ stávající objekt



## půdorys 2.podlaží, m 1:50

legenda místností

| č.m. | název místnosti          | plocha (m2) | úroveň podlaží | světla podlaží | označení podlaží | druh podlaží                 | povrch stěn    | povrch stropu              | poznámky        |
|------|--------------------------|-------------|----------------|----------------|------------------|------------------------------|----------------|----------------------------|-----------------|
| 2.01 | chodba                   | 14,23       | +3,900         | 3 000          | C1.1             | stěnový koberec              | sádková omítka | sádkový podhled 500x1500mm | poznámky        |
| 2.02 | kuchyňka                 | 3,84        | +3,900         | 2 600          | C1.1             | inženýrový koberec           | sádková omítka | sádkový podhled            | vhukuzdomný SDK |
| 2.03 | hygienické zázemí        | 3,73        | +3,900         | 2 600          | D1.1             | polyuretanová sádková omítka | sádková omítka | sádkový podhled            | vhukuzdomný SDK |
| 2.04 | pracovní zkušebna        | 21,56       | +3,900         | 3 000          | C1.1             | inženýrový koberec           | sádková omítka | sádkový podhled            |                 |
| 2.05 | pracovní                 | 20,55       | +3,900         | 3 000          | C1.1             | inženýrový koberec           | sádková omítka | sádkový podhled            |                 |
| 2.06 | pracovní asistentky      | 20,52       | +3,900         | 3 000          |                  | sádkový koberec              | sádková omítka | sádkový podhled            |                 |
| 2.07 | pracovní ředitelů ústavu | 42,04       | +3,900         | 3 000          | C1.1             | inženýrový koberec           | sádková omítka | sádkový podhled            |                 |

legenda značení

|  |  |  |   |
|--|--|--|---|
|  | stávající konstrukce                   |  | nové zdivo z cihelných bloků tl. 175mm  |
|  | bourané konstrukce                     |  | sádkartonové příčka s dvojitým opláštěním a akustickou výplní s požadavkem v 1.p - 37dB, 2.p - 45dB |
|  | železobetonové konstrukce              |  | protipožární sádkartonová příčka s dvojitým opláštěním  |
|  | nové zdivo konstrukce (přizdívký)      |  | tepelná izolace z minerálních vláken (λv = 0,034 Wm-1K-1)   |
|  | nové zdivo z cihelných bloků tl. 400mm |  | tapalné izolční desky ze stabilizovaného pěnového polystyrenu (D0 = 0,034 Wm-1K-1)                  |
|  | koní (právní) keramika "šedárek"       |  | rozhraní požárních úseků  |
|  | plavba (15-55mm)                       |  |   |

legenda poznámek

01. stě příčka se zvýšenou akustickou odolností Rw 50dB, dveře budou mít zvýšenou akustickou odolnost Rw 42dB
02. nová přístavba se stávajícím objektem tvoří jeden tělesný celek, montážní spina vykonána mezi objekty bude vyplněna pěnovým polystyrenem a zakryta krycí listou
03. PVC trubka bude schována pod omítkou zdiva, příhrana pro vedení kabelů budou v podlahě 30mm (resonance nadstavby trubky)
04. PVC trubka bude schována pod omítkou zdiva, příhrana pro vedení kabelů budou v podlahě 30mm (resonance nadstavby trubky)
05. přizdívký, kde dochází ke zvýšení SDK příčka s betonovou konstrukcí nebo na rozhraní dvou různých materiálů, budou před aplikací konečné povrchové úprav "přetátný" stěnou
06. v chodbě bude doplněn stropní podhled, ve stejném provedení jako ve zbytku stávající chodby
07. bourané zdivo tl. 125mm, výšky 3600mm
08. bourané zdivo tl. 400mm, výšky 3600mm
09. v místnosti 2.07 bude pod pracovním stolem umístěna podlahová krabice o rozměrech 410x367x70mm, přetěsnění umístění dveří
10. nová přístavba se stávajícím objektem tvoří jeden tělesný celek, montážní spina vykonána mezi objekty bude vyplněna pěnovým polystyrenem a zakryta krycí listou
11. nová železobetonová sloupky mají zkosené hrany 2cm dle stávajících, budou opatřeny sádkovou omítkou s nátěrem v barvě šedé, odstín dle stávajících, v m.č. 2.02 barvy bílé
12. vybourání celkem pět původních věkových oken, 4 křat o rozměru 1800/3650mm, 1 křat o rozměru 2100/3650mm
13. vybourání původního kopeckého paláce včetně roštu a zateplení, celkové plochy 60m2
14. SDK příčka usadit anemem dle návrhu 30mm oporu stěny 30

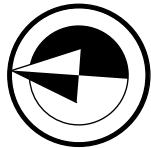
všechny viditelné nové materiály v přístavbě (okna, dveře, prosklené stěny, dveřní kování, svítidla...), musí být shodné s materiály používanými ve stávající budově

legenda překladů :

| ozn. | popis                          | ks | poznámka |
|------|--------------------------------|----|----------|
| P03  | 3x6x180, délka překladu 4100mm | 1  |          |

legenda stavebních úprav :

| označení | počet | popis   |
|----------|-------|---|
| UT 03    | 1     | prostup stěnou v úrovni podlaží 2.p., 150x150mm |
| VZT 01   | 2     | prostup stropem nad 2.p. pr. 260mm              |
| VZT 02   | 2     | prostup stropem nad 2.p. pr. 130mm              |
| VZT 04   | 1     | prostup stropem 300x350mm                       |



±0,000 = 202,830 m.n.m. BpV

rozšíření administrativních prostor pro podporu intenzivního rozvoje vědecké činnosti

objednatel : Centrum výzkumu globální změny AV ČR, v.v.i., Běládkova 986/4a, 603 00 Brno  
místo stavby : Perla 3b, Brno  
stupeň p.d. : dokumentace pro provedení stavby  
gener. projektant : ateliér-r.s.r.o., Uhlířská 27, 772 00 Olomouc  
zpracovatel částí : ateliér-r.s.r.o., Uhlířská 27, 772 00 Olomouc  
datum : prosinec 2013

část :  
obsah :  
architektonické řešení  
půdorys 2.podlaží, m 1:50

architektonické řešení : miroslav pospišil, ateliér-r.s.r.o., Uhlířská 27, Olomouc, e-mail : m.pospisil@atelier-r.cz, web : www.atelier-r.cz

d.1.1.4